

## NÁVRH DOPRAVNĚ INŽENÝRSKÉHO OPATŘENÍ

### RYCHNOV U JABLONCE NAD NISOU, NÁDRAŽNÍ – REKONSTRUKCE KANALIZACE A VODOVODU

Stavba: KANALIZACE, VODOVODNÍ ŘAD

Název akce: RYCHNOV U JABLONCE NAD NISOU, NÁDRAŽNÍ – REKONSTRUKCE KANALIZACE A VODOVODU

Místo: město Rychnov u Jablonce nad Nisou, sil. III/287 12, ul. Nádražní

Katastrální území: Rychnov u Jablonce nad Nisou [744344], okres Jablonec nad Nisou

Termín realizace stavby: 15.8.2019 – 30.10.2019

Investor: SVS, a.s.

Dotčené komunikace: sil. III/287 12 ul. Nádražní, sil. III/287 13 ul. Husova a ul. Zátesí; MK ul. Pelikovická, Truhlářská, Nová, Nám. Míru.

Zadavatel DIO: 1. JHS (1. jizerskohorská stavební společnost s.r.o.), IČ: 499 04 884

Odpovědná osoba stavby: p. ANTONÍN HUBKA, tel.: 602 644 136, email: hubka@1jhs.cz

Zhotovitel DIO: VIATEX s.r.o., IČ: 627 40 539


Zákazkové číslo: 508 19

Na základě PD: SČVK ÚTVAR PROJEKCE, Sladovnická 1082. 463 11 Liberec – Vratislavice, pod č. zak. 10876/2,3,4

Přílohou stran: 5



Příloha č. 1-3 k č.j. 68941  
Stanovisko ve smyslu ustanovení  
§ 25/1 z.č. 13/1997 Sb.,  
§ 77/2b) z.č. 361/2000 Sb.,

	Policie ČR, Krajské ředitelství policie Libereckého kraje Územní odbor Jablonec n. N. Dopravní inspektorát 28. října 10 469 70 Jablonec nad Nisou
Odsouhlaseno dne 25.7.2019	
Č.j. KRPL-68941	Č.j. 100-406-09
Platnost omezena	Podpis: [signature]
do: z r. por. Ing. Elena Kvíčilová	
Policie ČR, jako to dotčený orgán vydávající závazné stanovisko, s návrhem souhlasí, neboť odpovídá obecným požadavkům na bezpečnost a plynulost provozu na pozemních komunikacích.	
Pokud budou uvedené podmínky splněny, lze konstatovat, že návrh odpovídá obecným požadavkům na bezpečnost a plynulost provozu na pozemních komunikacích.	

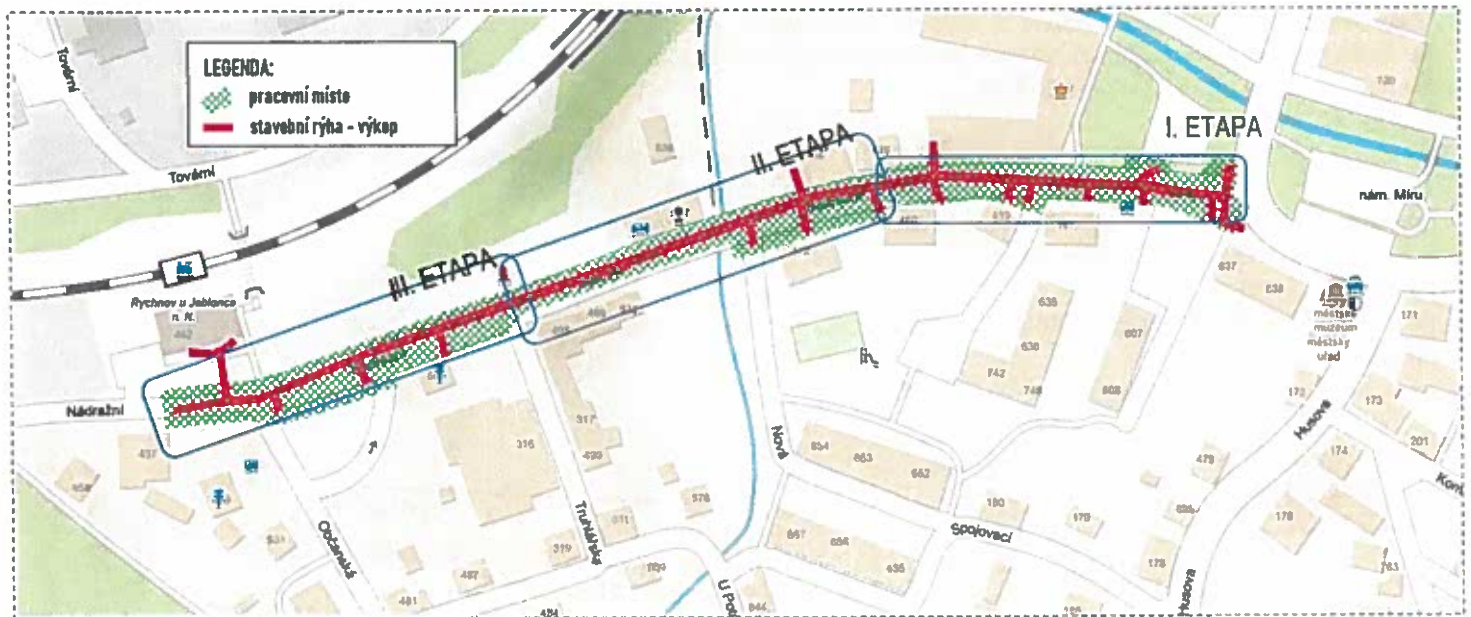
## RYCHNOV U JABLONCE NAD NISOU, NÁDRAŽNÍ – REKONSTRUKCE KANALIZACE A VODOVODU

ÚPLNÁ uzavírka sil. III/287 12 ul. Nádražní v Rychnově u Jablonce nad Nisou, vždy po jednotlivých etapách, v úsecích po cca 125m výstavby. V termínu od 15.8. 2019 až 30.10. 2019 za využití schéma B/15 dle TP 66. V případě, že v pracovním úseku II. ETAPY zbudě bezpečný volný jízdní pruh o šíři min. 2,75m, využije se kyvadlového provozu řízeného světelnou signalizací dle schéma B/6. Vzhledem k tomu, že se v daném místě bude pohybovat těžká mechanizace a stavební technika, se však toto nepředpokládá. Při výstavbě přípojek k jednotlivým objektům – a na chodníky – budou přes překopy instalovány lávky předepsaných rozměrů k bezpečnému převedení péší dopravy. Zhotovitel stavby projedná a zajistí zásobování a dopravní obsluhu jednotlivých objektů v dané etapě výstavby. Zhotovitel umožní po celou dobu výstavby vjezd vozidlům IZS a BUS. Uzavírkou budou dotčeny autobusové zastávky „náměstí“ a „nádraží“, zhotovitel stavby zajistí bezpečný průjezd autobusů stavbou.

Navržená DT č. E13 →

MIMO  
VOZIDLA S  
POVOLENÍM  
STAVBY  
A BUS

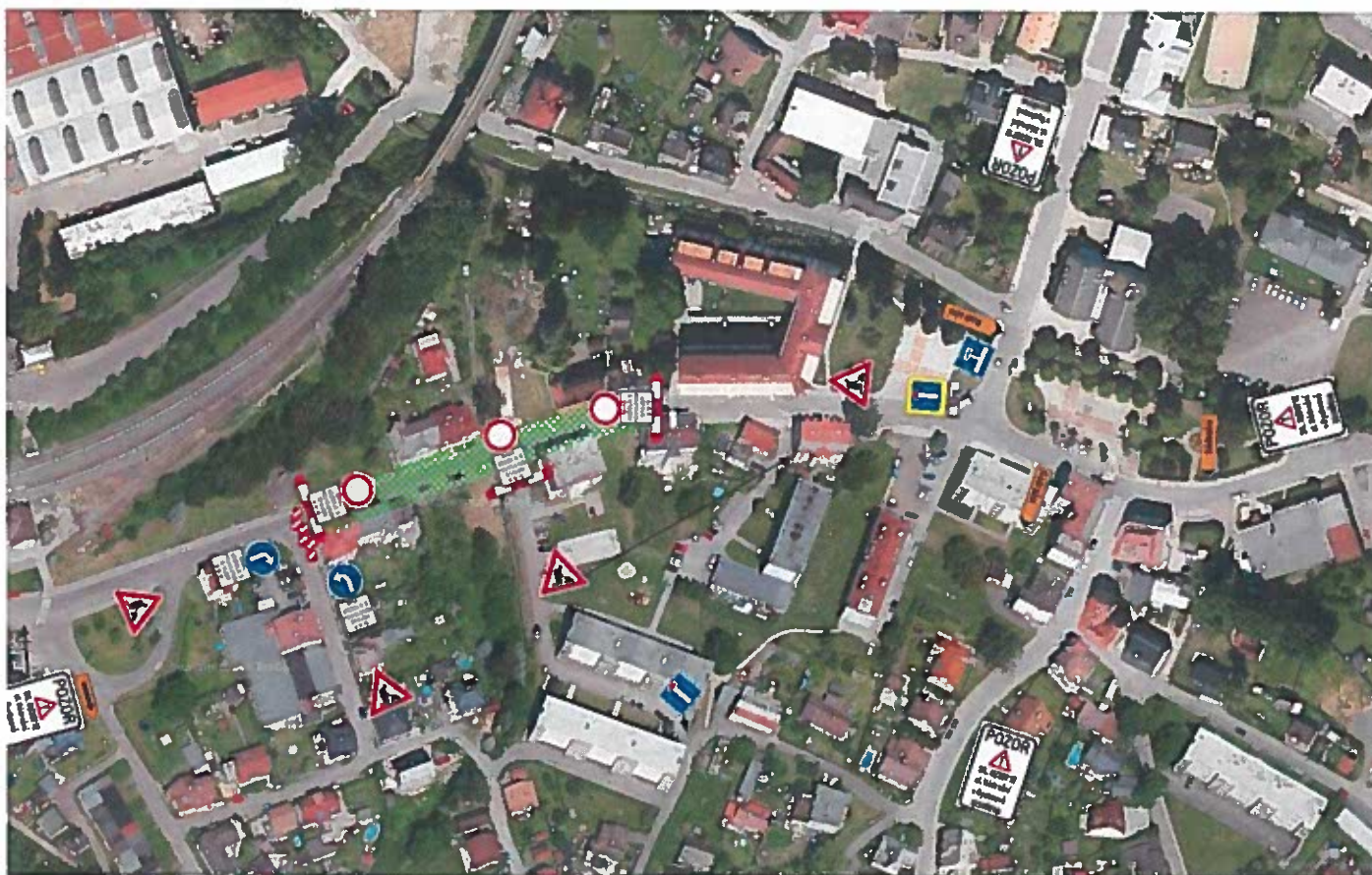
### SITUACE: ETAPIZACE STAVBY



**RYCHNOV U JABLONCE NAD NISOU, NÁDRAŽNÍ – REKONSTRUKCE KANALIZACE A VODOVODU**  
ÚPLNÁ uzavírka sil. III/287 12 na ul. Nádražní, od ul. Nádražní čp. 460, až po křižovatku MK Truhlářská – Nádražní.



SITUACE: II. ETAPA



**RYCHNOV U JABLONCE NAD NISOU, NÁDRAŽNÍ – REKONSTRUKCE KANALIZACE A VODOVODU**  
ÚPLNÁ uzavírka sil. III/287 12 na ul. Nádražní, od křižovatky MK Truhlářská až po prostor nádraží čp. 442, v Rychnově u Jablonce nad Nisou. Situace na ul. Školní, Kokoninská, Nám. Miru ve smyslu předchozích etap (I., II.).



**SITUACE: III. ETAPA**



## RYCHNOV U JABLONCE NAD NISOU, NÁDRAŽNÍ – REKONSTRUKCE KANALIZACE A VODOVODU

ÚPLNÁ uzavírka sil. III/287 12 na ul. Nádražní, od křižovatky ul. Kokonínská až po ul. Nádražní čp. 460.

Zhotovitel stavby zajistí bezpečný průjezd stavbou pro rezidynty bytových domů čp. 607, 608, 635, 636, 742, 748, a čp. 167, 433



SITUACE: DETAIL I a I. ETAPA



